



# Wohnsiedlung Werdwies

## Grundrisse, Mietzinse, Ausstattung der Innenräume



### Zugangsbereich: Übersicht mit Grundrissen

#### 3. Etappe, Bezug 1.4.2007

Bändlistrasse 34, Grünauring 37  
Haustyp C und B1

#### Beschreibung nach Haustypen

##### Haustyp C (1x)

- 2 Eingangshallen à 44 m<sup>2</sup>
- Laden 522 m<sup>2</sup>
- Bistro/Bar 137 m<sup>2</sup>
- Waschen und Trocknen auf der 3. bis 6. Etage, auf jeder Etage 2 Räume à 24 m<sup>2</sup>

#### 2. Etappe, Bezug 1.10.2006

Bändlistrasse 26 und 30, Grünauring 29  
Haustyp A1, A2 und B2

##### Haustyp B (2x)

- Eingangshalle 66 m<sup>2</sup>
- Waschküche mit 4 Trockenräumen 84 m<sup>2</sup>
- Veloraum 55 m<sup>2</sup>
- Atelier mit WC/Dusche, Teeküche 49 m<sup>2</sup>

##### Haus B1

- Doppelkinderkrippe 259 m<sup>2</sup>
- Hauswartbüro 26 m<sup>2</sup>

##### Haus B2

- Doppelkindergarten 292 m<sup>2</sup>

#### 1. Etappe, Bezug 1.4.2006

Bändlistrasse 22, Grünauring 25  
Haustyp A3 und A4

##### Haustyp A (4x)

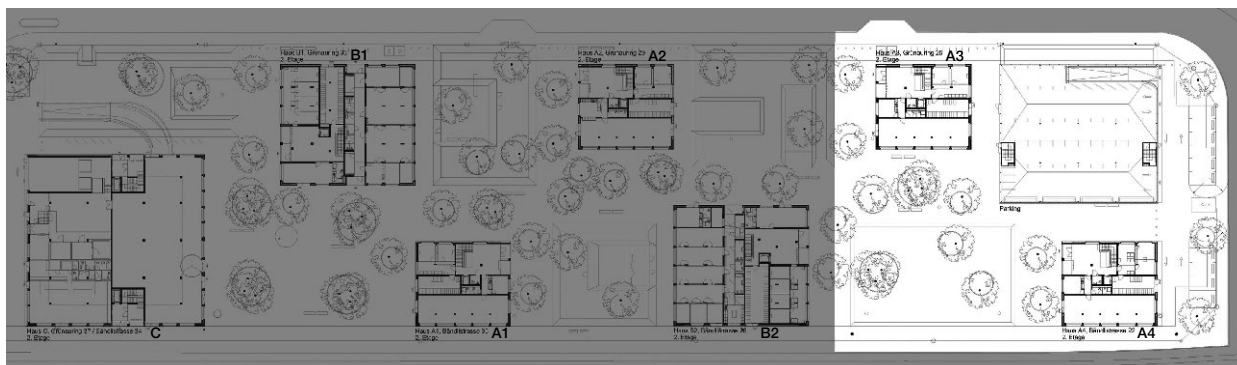
- Eingangshalle 48 m<sup>2</sup>
- IV-WC für Musikzimmer 3 m<sup>2</sup>
- Waschküche mit 2 Trockenräumen 47 m<sup>2</sup>
- Veloraum 32 m<sup>2</sup>

##### Häuser A1, A3 und A4

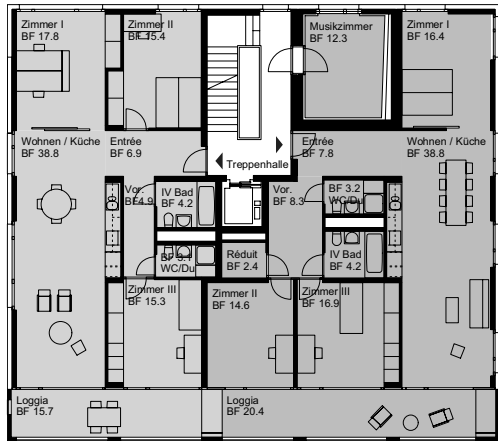
- Gewerberaum mit Büro, Teeküche, Dusche/WC 130 m<sup>2</sup>

##### Haus A2

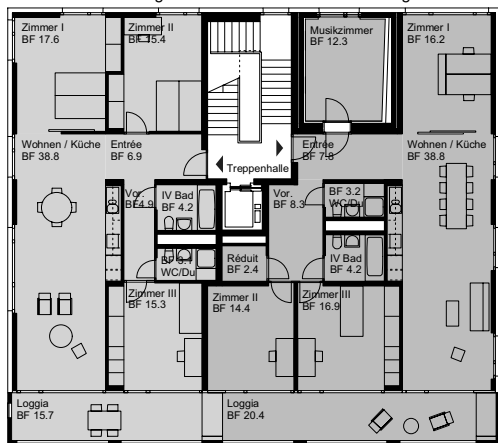
- Gemeinschaftsraum 130 m<sup>2</sup>



**Haus A4 2. Wohngeschoss** Musikzimmer NWF 12.3  
41/2-Zimmerwohnung NWF 106.3 41/2-Zi.wohnung NWF 112.6



**Haus A4 1. Wohngeschoss**  
41/2-Zimmerwohnung NWF 106.2 51/2-Zi.wohnung NWF 124.5



**Haus B2 1. Wohngeschoss**  
51/2-Zimmerwohnung NWF 133.0 41/2-Zimmerwohnung NWF 106.1



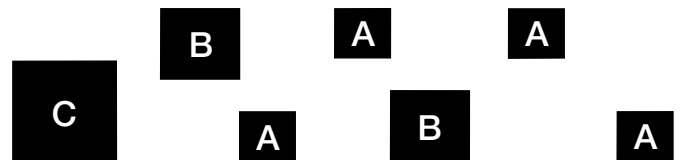
**Wohnsiedlung Werdwies**  
Die typischen Grundrisse der Wohntagen

- Haustyp A (4 x)**
- 7 4 1/2-Zimmerwohnungen à 106 m<sup>2</sup> Loggia: 16 m<sup>2</sup>
  - 6 4 1/2-Zimmerwohnungen à 113 m<sup>2</sup> Loggia: 20 m<sup>2</sup>
  - 1 5 1/2-Zimmerwohnungen à 125 m<sup>2</sup> Loggia: 20 m<sup>2</sup>  
inklusive Musikzimmer 12 m<sup>2</sup>
  - 12 Musikzimmer 12 m<sup>2</sup>

- Haustyp B (2 x)**
- 7 3 1/2-Zimmerwohnungen à 87 m<sup>2</sup> Loggia: 13 m<sup>2</sup>
  - 14 4 1/2-Zimmerwohnungen à 107-109 m<sup>2</sup> Loggia: 20 m<sup>2</sup>
  - 7 5 1/2-Zimmerwohnungen à 133 m<sup>2</sup> Loggia: 28 m<sup>2</sup>

- Haustyp C (1 x)**
- 16 2 1/2-Zimmerwohnungen à 66 m<sup>2</sup> Loggia: 12 m<sup>2</sup>
  - 16 4 1/2-Zimmerwohnungen à 111 m<sup>2</sup> Loggia: 20 m<sup>2</sup>
  - 8 6 1/2-Zimmerwohnungen à 154 m<sup>2</sup> Loggia: 30 m<sup>2</sup>

**Haustyp:**



**Mietzinse und Anzahl Wohnungen**

Mietzinse (exklusive Nebenkosten):  
Die Nebenkosten für die Wohnungen betragen je nach Wohnungsgrösse zwischen 100 – 150 Franken. Ein Drittel der Wohnungen ist subventioniert und dadurch um ca. 25 Prozent günstiger. Für diese Wohnungen gelten Einkommens- und Vermögenslimiten sowie Belegungsvorschriften (mindestens ein Kind). Insbesondere darf das steuerbare Haushalteinkommen für zwei und mehr Personen max. 53'000 Franken betragen.

Mietzinse (freitragend und subventioniert):

	freitragend		subventioniert	
	min. Fr.	max. Fr.	min. Fr.	max. Fr.
2.5	970	1'035		
3.5	1'267	1'355	934	974
4.5	1'562	1'761	1'166	1'317
5.5	1'931	2'042	1'475	1'566
6.5	2'187	2'239		

Anzahl Wohnungen:

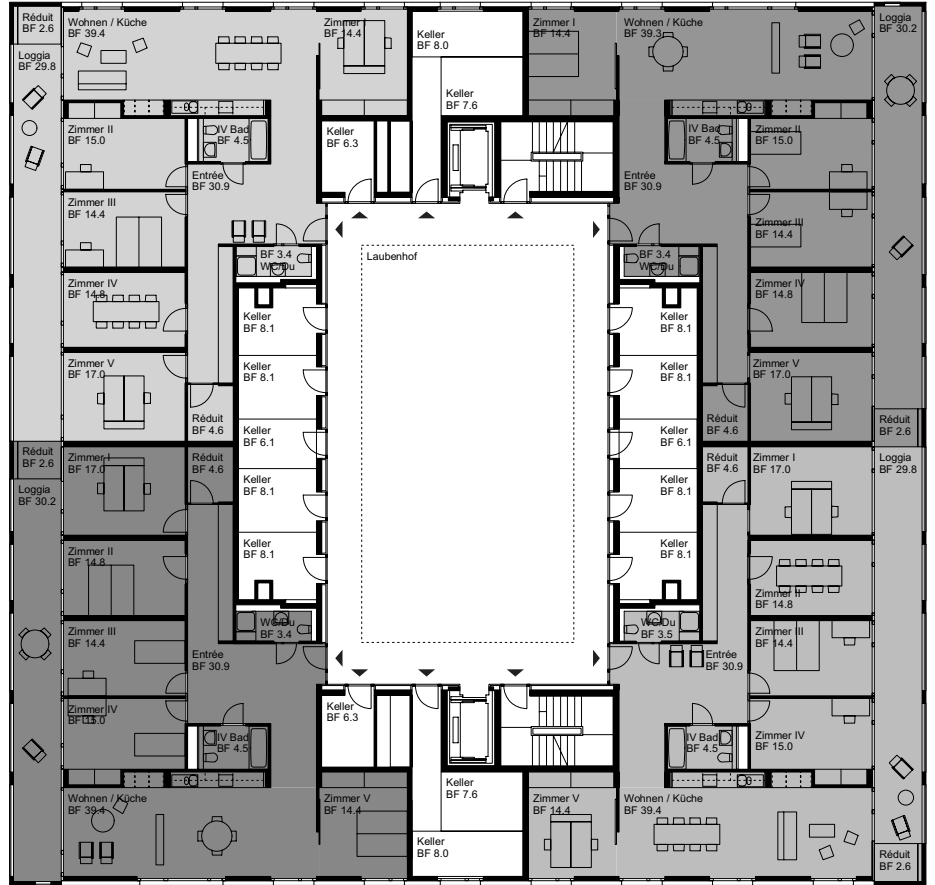
	freitragend	subventioniert	Im Ganzen
2.5	16	0	<b>16</b>
3.5	10	4	<b>14</b>
4.5	60	36	<b>96</b>
5.5	8	10	<b>18</b>
6.5	8	0	<b>8</b>
<b>Total</b>	<b>102</b>	<b>50</b>	<b>152</b>

31/2-Zimmerwohnung NWF 86.9 41/2-Zimmerwohnung NWF 109.4

**Haus C 1. Wohngeschoss**

61/2-Zimmerwohnung NWF 158.4

61/2-Zimmerwohnung NWF 158.4



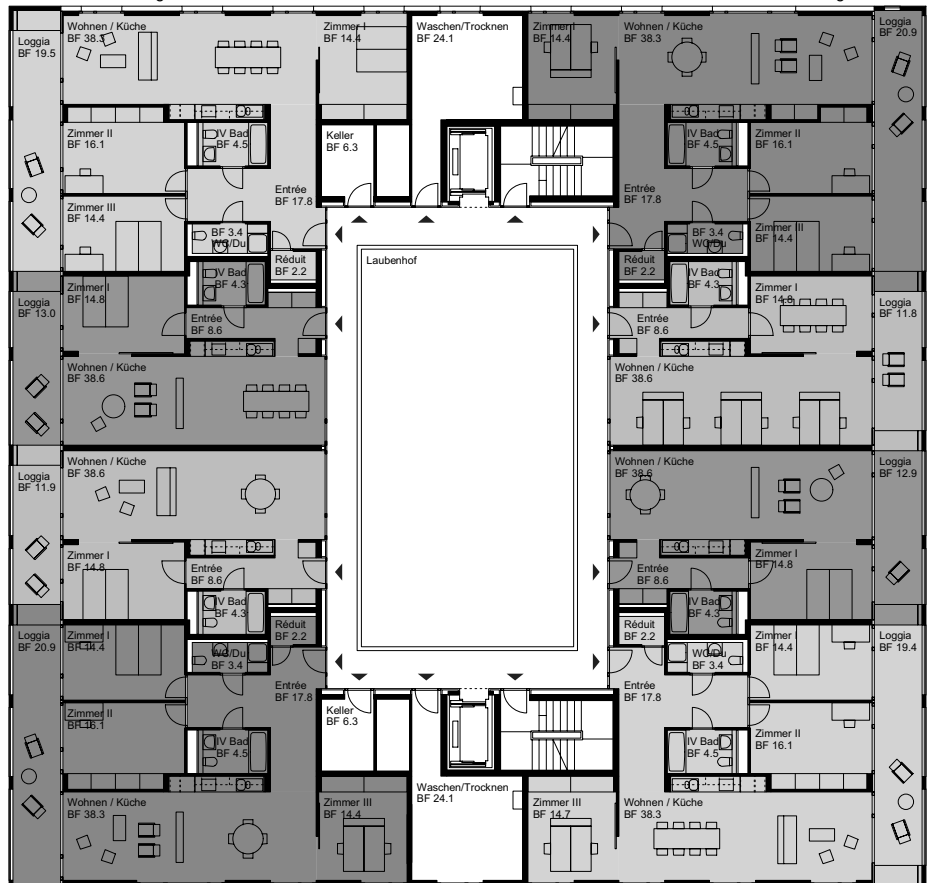
61/2-Zimmerwohnung NWF 158.4

61/2-Zimmerwohnung NWF 158.4

**Haus C 3. Wohngeschoss**

41/2-Zimmerwohnung NWF 111.1  
21/2-Zimmerwohnung NWF 66.3

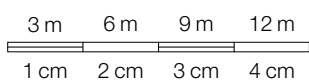
41/2-Zimmerwohnung NWF 111.1  
21/2-Zimmerwohnung NWF 66.3



21/2-Zimmerwohnung NWF 66.3  
41/2-Zimmerwohnung NWF 111.1

21/2-Zimmerwohnung NWF 66.3  
41/2-Zimmerwohnung NWF 111.1

**Grundriss-Masstab 1 : 300**



# Innenräume

Die Innenraumbeschreibung bezeichnet den generellen Ausbaustandard der einzelnen Raumtypen.

## Haus A4, 4 1/2-Zimmerwohnung / 5 1/2-Zimmerwohnung mit Musikzimmer / Musikzimmer

### Zimmer

Boden	- Klinkerplatten rot, 100 x 200 mm, Fugen dunkelgrau oder Klebeparkett in Eiche
Wände	- Zementspachtel, weiss gestrichen
Decke	- Sichtbeton, weiss gestrichen
Fenster	- Holz-Metallfenster, raumhoch, innen grau gestrichen
Türen	- Schiebetüre, weiss gestrichen
Schreinerarbeiten	- Einbauschränk, Einbau beschichtet, weiss gestrichen - 2 Aluminium Vorhangschiene direkt auf die Decke montiert
Sonnenschutz	- Rafflamellenstoren, Aluminium einbrennlackiert
Elektroinstallationen	- Unterputz, weiss - Telefonanschluss (ohne Aufschaltung) - Radio-, TV-Anschluss
Heizung	- Niedrigtemperaturbodenheizung
Lüftung	- mechanische Wohnraumlüftung, Auslassgitter weiss
Musikzimmer	- wie Zimmer, zusätzlich mit Gipsdecke, weiss gestrichen, statt Sichtbeton

### Einbauküche

Küchenmöbel	- Küchenmöbel, Holzwerkstoff mit Kunstharzbeschichtung 0.6 mm, weiss - Deckenblende bis UK Decke
Elemente	- Arbeitsfläche, Rückwand Glas weiss opaque - Unterschränke 5 x 55 cm / 1 x 27.5 cm - Oberschränke 5 x 55 cm / 1 x 27.5 cm - Hochschränke 1 x 55 cm
Ausrüstung:	- Chromstahlabdeckung mit Mischbatterie - Einbaubackofen mit Glaskeramikkochfeld - ausziehbarer Dampfabzug mit Fortluftanlage - Einbaukühlschrank 260l mit separatem Tiefkühlteil - Geschirrspüler - Unterbauleuchte - 3-fach Steckdosen unter den Oberschränken

### Bad und Dusche

Boden und Wände	- Steinzeugplatten beige, 100 x 100 mm
Sockelleisten	- Steinzeugplatten beige, 100 x 100 mm
Decke	- Zementspachtel, weiss gestrichen
Türen	- Blockrahmen aus Holz, weiss gestrichen
Elektroinstallationen	- Unterputz, weiss, Wandleuchte
Heizung	- Niedrigtemperaturbodenheizung
Lüftung	- mechanische Wohnraumlüftung
Sanitärinstallationen	- Wandklosett, Waschtisch 60 x 50 cm, Badewanne 180 x 80 cm bzw. Dusche 90 x 90 cm, Spiegelschrank, Handtuchhalter, Badetuchstange, Seifenhalter, Doppelglashalter, Papierhalter

### Loggia

Boden	- Hartbeton grau mit Gefälle
Decke	- Sichtbeton
Wände	- Betonelement abtaloziert
Schreinerarbeiten	- Einbauschränk als Trennung zur benachbarten Loggia, grau gestrichen
Schlosserarbeiten	- Geländerrahmen aus Stahlrohr, grau gestrichen, Füllung mit grünem Verbundsicherheitsglas - 1 x Kleiderausleger
Sonnenschutz	- Vorhang, Allwetterstoff, Standardkollektion - Vorhangschiene, Aluminium
Elektroinstallationen	- Feller Standard UP, weiss, 1 x Schalter mit Steckdose geschaltet