

## Spitalregion Zürich: Zuteilung

<b>Antrag Neuzuteilung</b>		
<i><b>Zürich</b></i>		
0.80	4/5	Zürich
1.00	1	Uitikon
0.67	2/3	Adliswil
0.60	3/5	Langnau a.A.
0.50	1/2	Kilchberg
0.33	1/3	Rüschlikon
<i><b>Zimmerberg</b></i>		
0.20	1/5	Thalwil
0.25	1/4	Oberrieden
0.20	1/5	Horgen
0.20	1/5	Wädenswil
0.20	1/5	Hirzel
0.20	1/5	Schönenberg
0.20	1/5	Richterswil
0.20	1/5	Hütten
<i><b>Affoltern</b></i>		
0.50	1/2	Stallikon
0.40	2/5	Wettswil a.A.
0.25	1/4	Bonstetten
0.25	1/4	Hedingen
0.20	1/5	Affoltern a.A.
0.33	1/3	Aeugst a.A.
0.20	1/5	Ottenbach
0.20	1/5	Obfelden
0.20	1/5	Mettmenstetten
0.20	1/5	Rifferswil
0.25	1/4	Hausen a.A.
0.20	1/5	Maschwanden
0.20	1/5	Knonau
0.20	1/5	Kappel a.A.
<i><b>Limmattal</b></i>		
0.40	2/5	Birmensdorf
0.40	2/5	Aesch
0.25	1/4	Oberengstringen
0.33	1/3	Regensdorf
0.20	1/5	Buchs
0.20	1/5	Dällikon
<i><b>Bülach</b></i>		
0.33	1/3	Opfikon
0.20	1/5	Rümlang
0.25	1/4	Niederhasli
<i><b>Uster</b></i>		
0.20	1/5	Wallisellen

## Spitalregion Sanitas: Zuteilung

Antrag Neuzuteilung		
0.10	1/10	Zürich
0.33	1/3	Adliswil
0.40	2/5	Langnau a.A.
0.50	1/2	Kilchberg
0.33	1/3	Rüschlikon
0.20	1/5	Thalwil

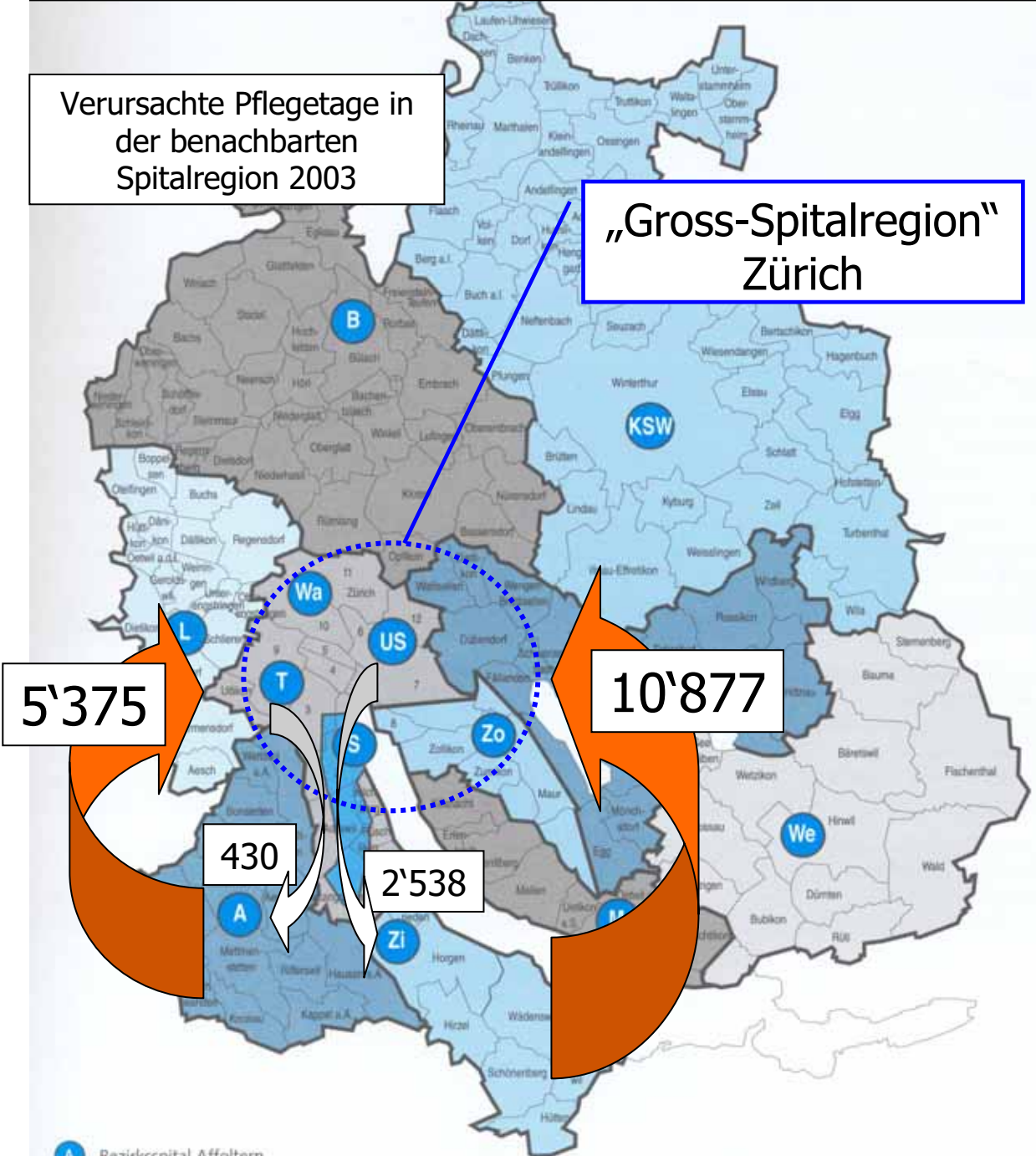
## Spitalregion Zollikerberg: Zuteilung

Antrag Neuzuteilung		
0.10	1/10	Zürich
1.00	1	Zollikon
1.00	1	Zumikon
0.67	2/3	Fällanden
0.80	4/5	Maur
0.60	3/5	Egg
0.25	1/4	Dübendorf
0.67	2/3	Küsnacht
0.33	1/3	Erlenbach

# Verhältnis der PatientInnenströme am Beispiel der Spitalregionen Affoltern und Zimmerberg

Verursachte Pflegetage in  
der benachbarten  
Spitalregion 2003

„Gross-Spitalregion“  
Zürich

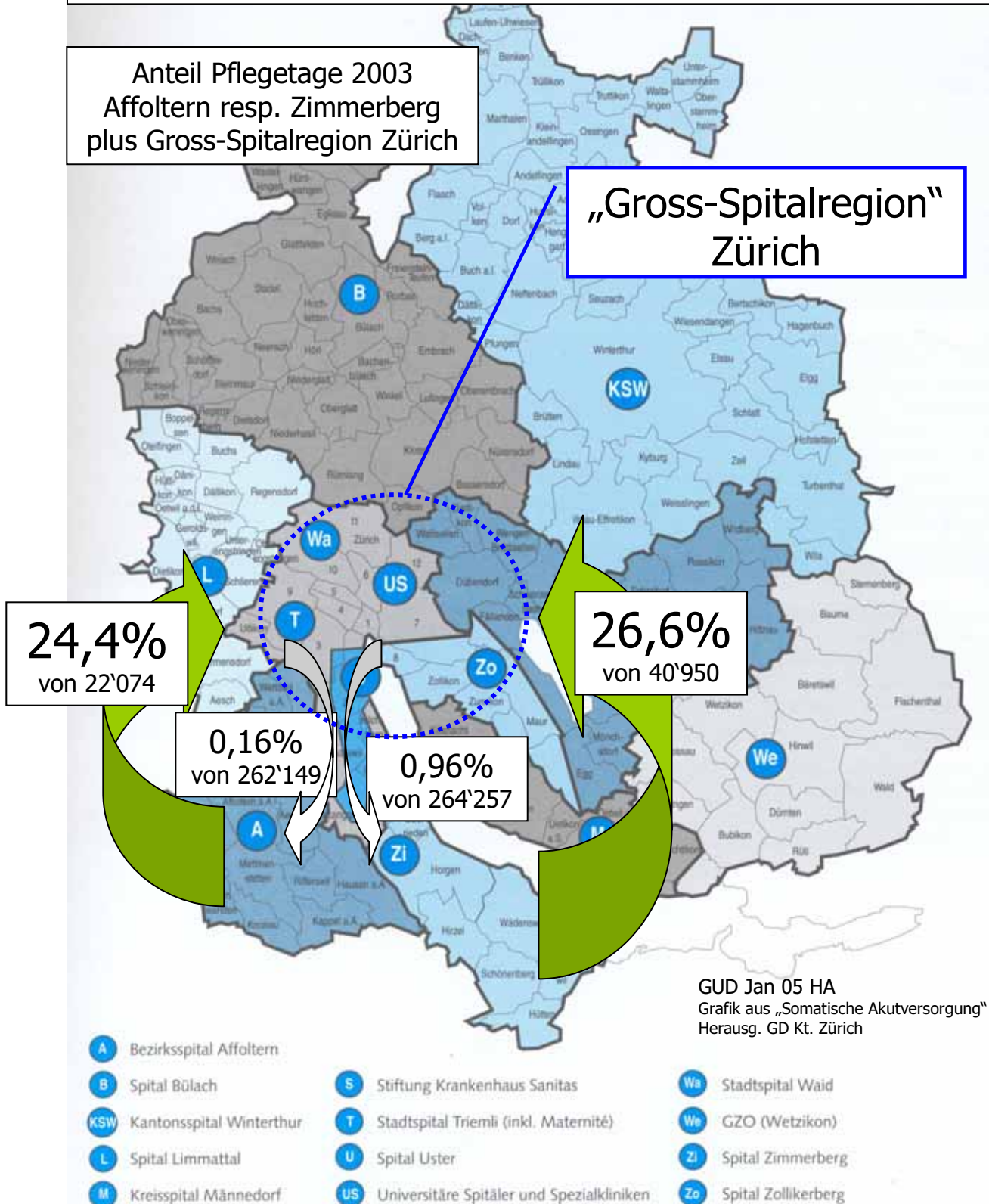


- A Bezirksspital Affoltern
- B Spital Bülach
- KSW Kantonsspital Winterthur
- L Spital Limmattal
- M Kreisspital Männedorf
- S Stiftung Krankenhaus Sanitas
- T Stadtspital Triemli (inkl. Maternité)
- U Spital Uster
- US Universitäre Spitäler und Spezialkliniken
- Wa Stadtspital Waid
- We GZO (Wetzikon)
- Zi Spital Zimmerberg
- Zo Spital Zollikerberg

# Anteil der Pfl egetage am Beispiel der Spitalregionen Affoltern und Zimmerberg

Anteil Pfl egetage 2003  
Affoltern resp. Zimmerberg  
plus Gross-Spitalregion Zürich

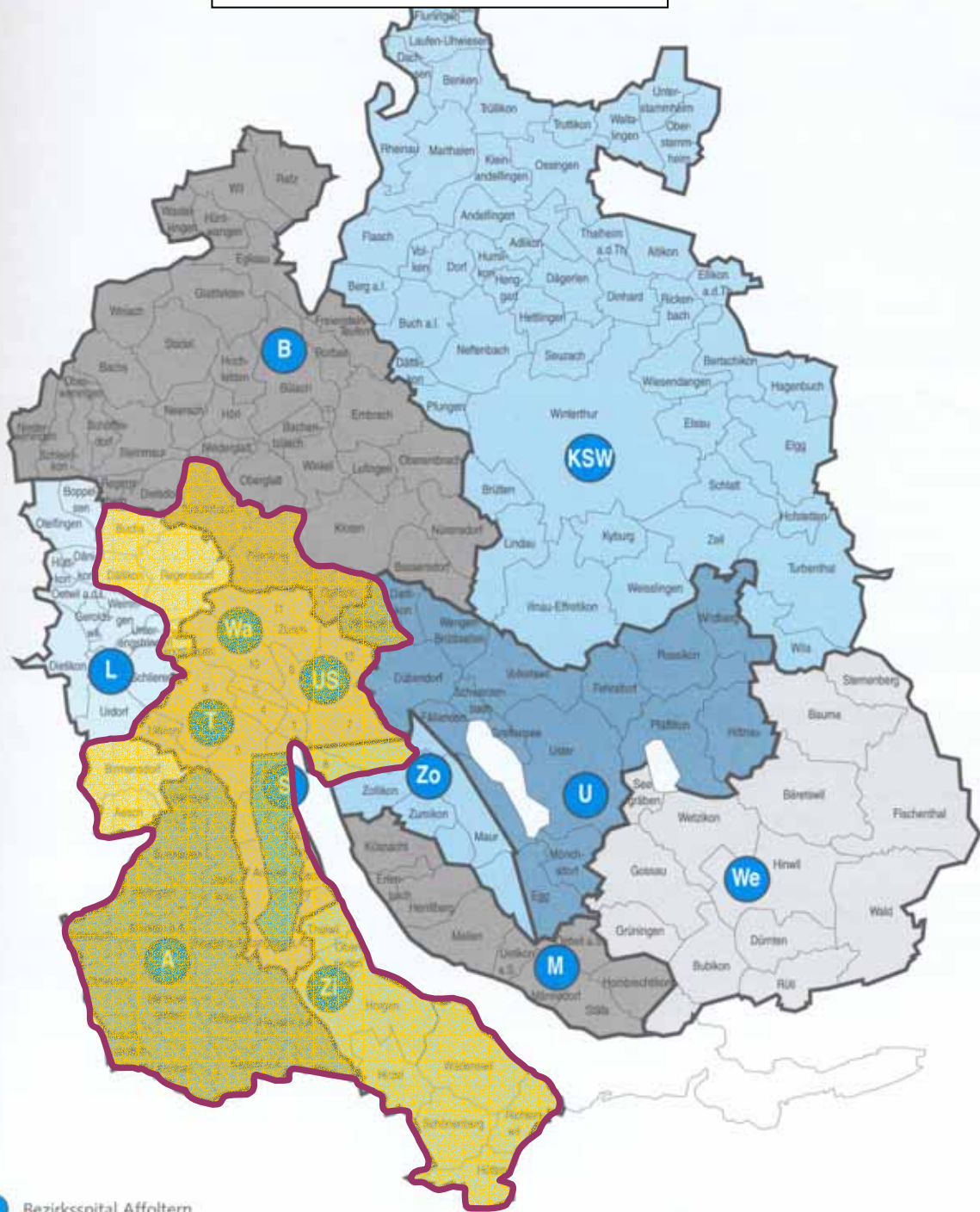
„Gross-Spitalregion“  
Zürich



GUD Jan 05 HA  
Grafik aus „Somatische Akutversorgung“  
Herausg. GD Kt. Zürich

Lesebeispiel:  
Die Gemeinden der Reg. Affoltern haben in den Reg. Affoltern und Gross-Reg. Zürich  
2003 insgesamt 22'074 Pfl egetage verursacht, 24,4% davon in der Gross-Reg. Zürich

# Spitalregion Zürich neu „Aussengrenze“



- |                                     |   |                               |
|-------------------------------------|---|-------------------------------|
| <b>A</b> Bezirksspital Affoltern    | <b>S</b> Stiftung Krankenhaus Sanitas               | <b>Wa</b> Stadtspital Waid    |
| <b>B</b> Spital Bülach              | <b>T</b> Stadtspital Triemli (inkl. Maternité)      | <b>We</b> GZO (Wetzikon)      |
| <b>KSW</b> Kantonsspital Winterthur | <b>U</b> Spital Uster                               | <b>Zi</b> Spital Zimmerberg   |
| <b>L</b> Spital Limmattal           | <b>US</b> Universitäre Spitäler und Spezialkliniken | <b>Zo</b> Spital Zollikerberg |
| <b>M</b> Kreisspital Männedorf      |   |                               |

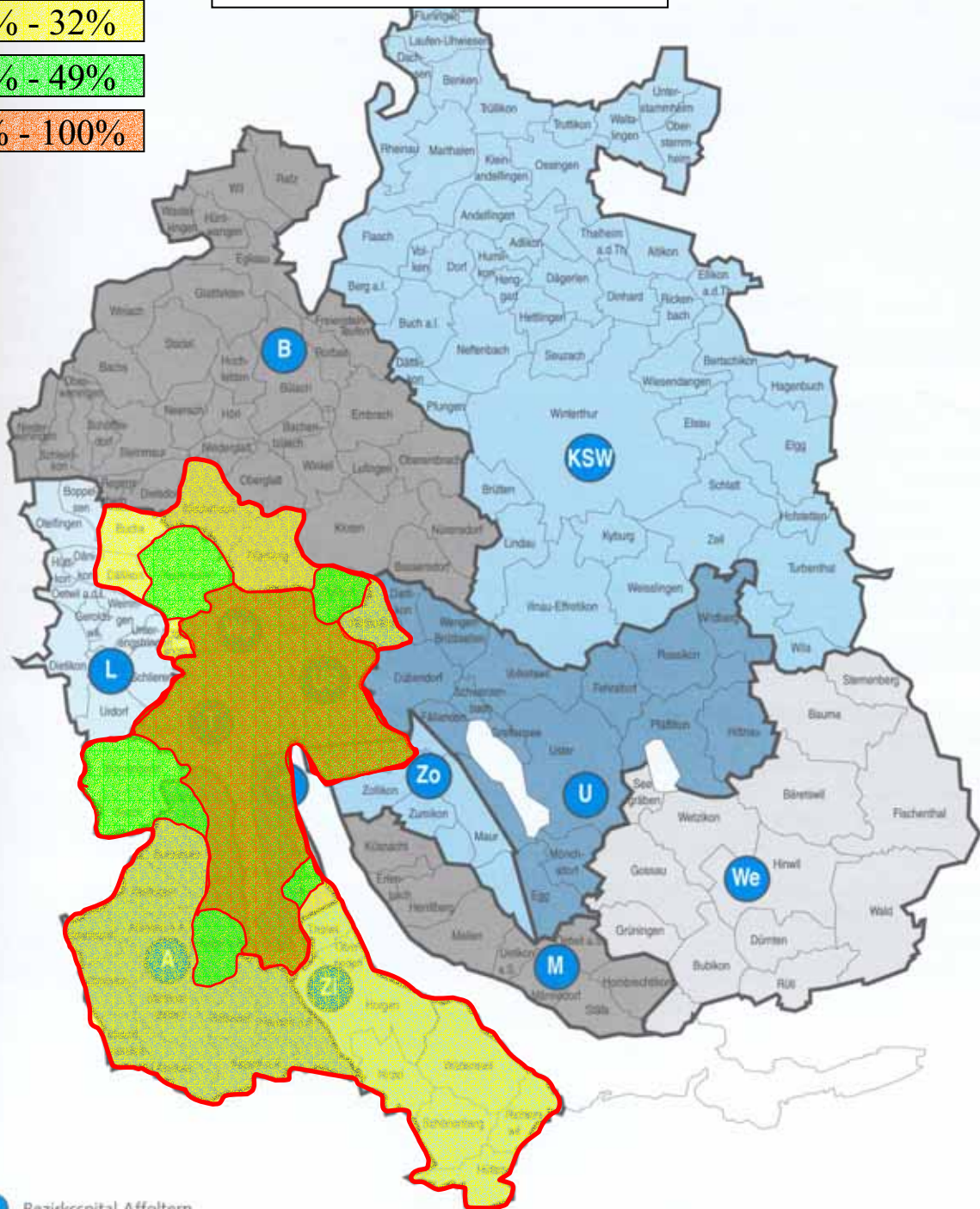
GUD Jan 05 HA  
 Grafik aus „Somatische Akutversorgung“  
 Herausg. GD Kt. Zürich

# Spitalregion Zürich neu „Zuteilung“

20% - 32%

33% - 49%

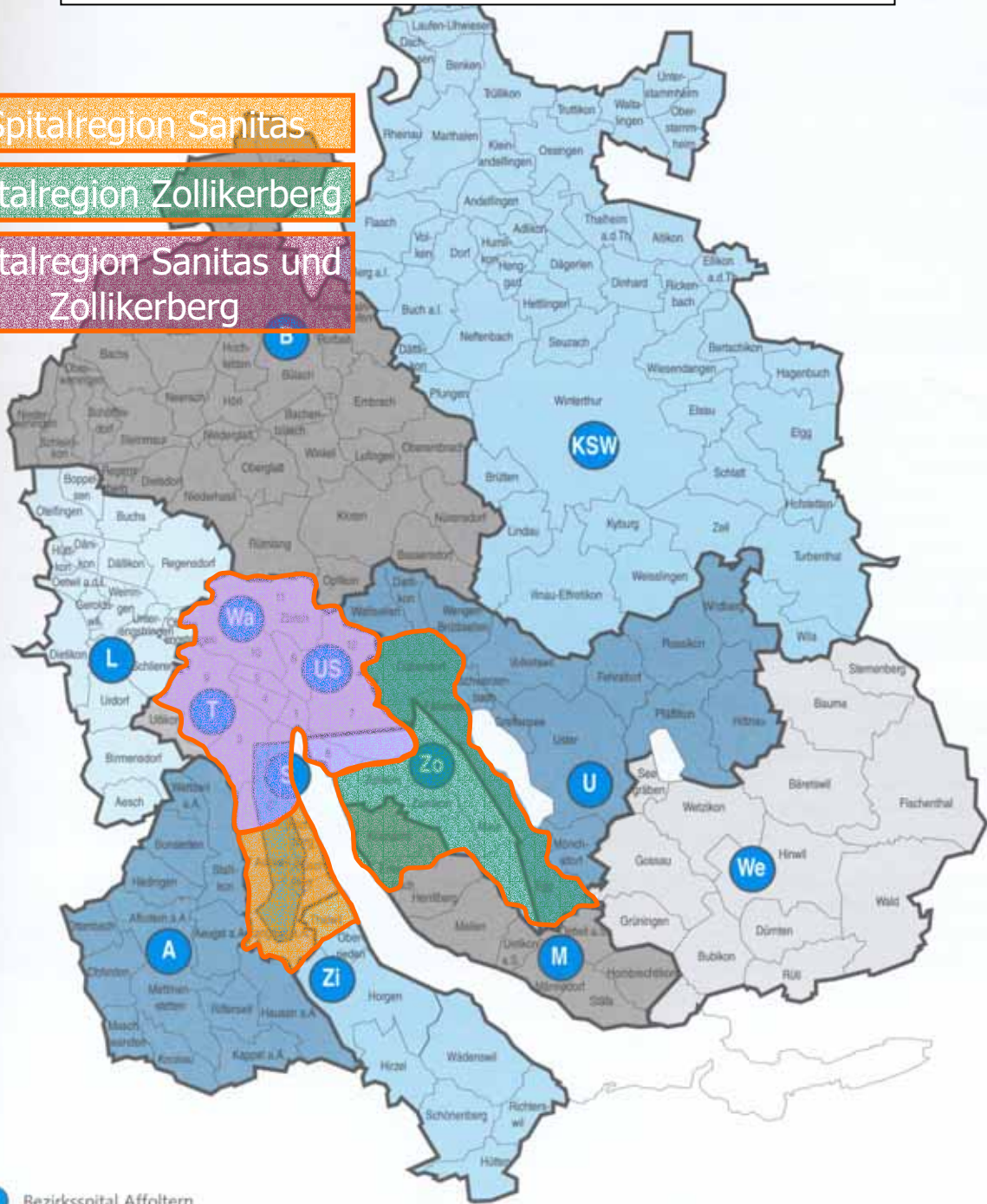
50% - 100%



- |                                     |   |                               |
|-------------------------------------|---|-------------------------------|
| <b>A</b> Bezirksspital Affoltern    | <b>S</b> Stiftung Krankenhaus Sanitas               | <b>We</b> Stadtspital Waid    |
| <b>B</b> Spital Bülach              | <b>T</b> Stadtspital Triemli (inkl. Maternité)      | <b>We</b> GZO (Wetzikon)      |
| <b>KSW</b> Kantonsspital Winterthur | <b>U</b> Spital Uster                               | <b>ZI</b> Spital Zimmerberg   |
| <b>L</b> Spital Limmattal           | <b>US</b> Universitäre Spitäler und Spezialkliniken | <b>Zo</b> Spital Zollikerberg |
| <b>M</b> Kreisspital Männedorf      |   |                               |

# Spitalregionen Sanitas und Zollikerberg neu „Aussengrenzen“

- Spitalregion Sanitas
- Spitalregion Zollikerberg
- Spitalregion Sanitas und Zollikerberg



- |                                     |   |                               |
|-------------------------------------|---|-------------------------------|
| <b>A</b> Bezirksspital Affoltern    | <b>S</b> Stiftung Krankenhaus Sanitas               | <b>Wa</b> Stadtspital Waid    |
| <b>B</b> Spital Bülach              | <b>T</b> Stadtspital Triemli (inkl. Maternité)      | <b>We</b> GZO (Wetzikon)      |
| <b>KSW</b> Kantonsspital Winterthur | <b>U</b> Spital Uster                               | <b>Zi</b> Spital Zimmerberg   |
| <b>L</b> Spital Limmattal           | <b>US</b> Universitäre Spitäler und Spezialkliniken | <b>Zo</b> Spital Zollikerberg |
| <b>M</b> Kreisspital Männedorf      |   |                               |